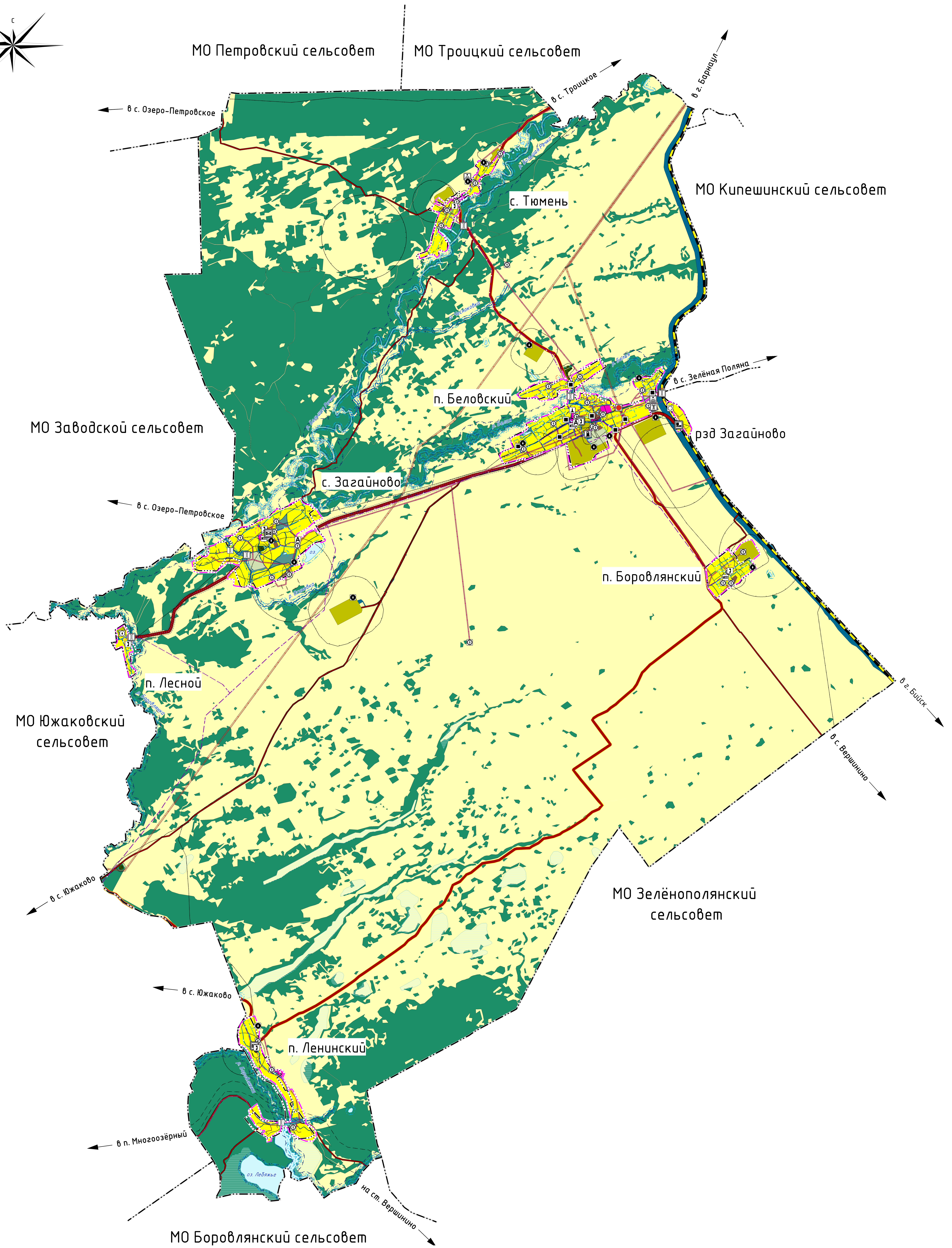
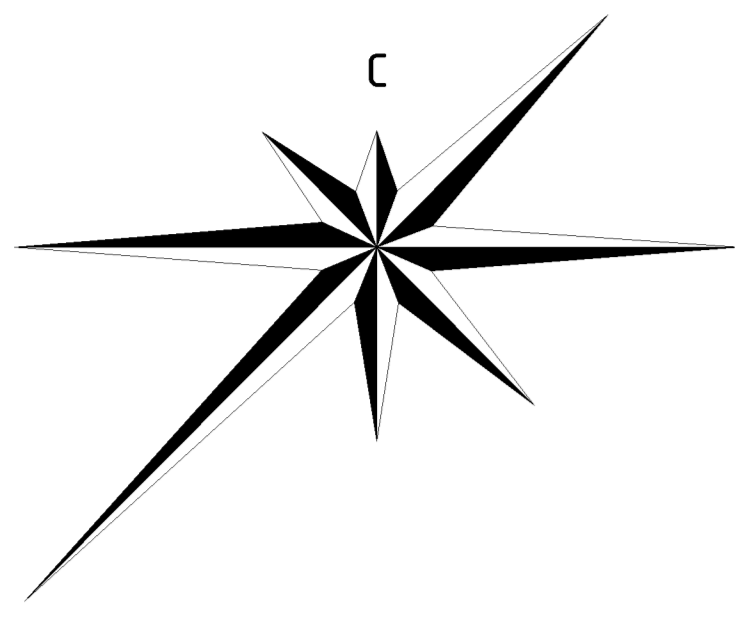


ГЕНЕРАЛЬНЫЙ ПЛАН

МУНИЦИПАЛЬНОГО ОБРАЗОВАНИЯ БЕЛОВСКИЙ СЕЛЬСОВЕТ ТРОИЦКОГО РАЙОНА АЛТАЙСКОГО КРАЯ

КАРТА СОВРЕМЕННОГО ИСПОЛЬЗОВАНИЯ ТЕРРИТОРИИ БЕЛОВСКОГО СЕЛЬСОВЕТА М 1:25 000

(В ОБЛАСТИ СВЯЗИ, ТРАНСПОРТНОЙ И ИНЖЕНЕРНОЙ ИНФРАСТРУКТУРЫ)



УСЛОВНЫЕ ОБОЗНАЧЕНИЯ:

| рекон. | план. | сущ. | Наименование объекта | рекон. | план. | сущ. | Наименование объекта | рекон. | план. | сущ. | Наименование объекта | рекон. | план. | сущ. | Наименование объекта | |
|--------|-------|------|--|--------|-------|------|---|----------------------------|-------|------|--|--------|-------|--------------------------|--|--------------------------------|
| | | | ТЕРРИТОРИАЛЬНЫЕ ГРАНИЦЫ | | | | | ФУНКЦИОНАЛЬНЫЕ ЗОНЫ | | | | | | ПРИРОДНЫЕ ОБЪЕКТЫ | | |
| | | | Граница сельского поселения | | | | Жилые зоны, в т.ч.: | | | | Поверхностные водные объекты | | | | ОБЪЕКТЫ ТРИБОПРОВОДНОГО ТРАНСПОРТА, ИНЖЕНЕРНОЙ ИНФРАСТРУКТУРЫ И СВЯЗИ | |
| | | | Граница населенного пункта | | | | зона застройки индивидуальных жилых домов | | | | Болото | | | | | Объекты федерального значения |
| | | | ОБЪЕКТЫ ТРАНСПОРТНОЙ ИНФРАСТРУКТУРЫ | | | | Общественно-деловые зоны | | | | Природный биологический вод | | | | | Объекты почтовой связи |
| | | | Объекты регионального значения | | | | Производственные зоны, зоны инженерной и транспортной инфраструктуры, в т.ч.: | | | | Зоны с особыми условиями использования территории | | | | | Объекты регионального значения |
| | | | Железнодорожные пути | | | | зона инженерной инфраструктуры | | | | Прибрежная полоса | | | | | Электрическая подстанция 35 кВ |
| | | | Основной пассажирский железнодорожный пункт | | | | зона транспортной инфраструктуры | | | | Первый пояс: зоны санитарной охраны источников водоснабжения | | | | | ЛЭП 35 кВ |
| | | | Объекты местного значения | | | | производственная зона | | | | Санитарно-защитная зона | | | | | Телевизионный ретранслятор |
| | | | Автомагистраль общего пользования регионального или межмуниципального значения | | | | зона рекреационного назначения, в т.ч.: | | | | Охранная зона инженерных коммуникаций | | | | | Базовая станция |
| | | | Мостовое сооружение | | | | зона лесов | | | | Водооградная зона | | | | | Газопровод распределительный |
| | | | Объекты местного значения | | | | зона сельскохозяйственного использования, в т.ч.: | | | | Береговая полоса | | | | | Объекты местного значения |
| | | | Автомагистраль общего пользования местного значения | | | | зона кладбищ | | | | Прибрежная защитная зона | | | | | Газопровод распределительный |
| | | | Станция обслуживания | | | | зона сельскохозяйственных угодий | | | | | | | | | ЛЭП 10 кВ |
| | | | Основной пункт | | | | производственная зона сельскохозяйственных предприятий | | | | | | | | | Воздуховод |
| | | | Главная улица | | | | Иные зоны | | | | | | | | | Сбросная |
| | | | Улицы в жилой застройке | | | | | | | | | | | | | Водоотводная вышка |
| | | | Хозяйственный проезд | | | | | | | | | | | | Водоотвод | |
| | | | | | | | | | | | | | | | Очистные сооружения (КОС) | |
| | | | | | | | | | | | | | | | Источники тепловой энергии | |
| | | | | | | | | | | | | | | | Индивидуальный тепловой пункт | |
| | | | | | | | | | | | | | | | Сети теплоснабжения | |
| | | | | | | | | | | | | | | | Пункт раздачи газа | |
| | | | | | | | | | | | | | | | Газопровод распределительный (низкого давления) | |
| | | | | | | | | | | | | | | | Линии электропередачи | |
| | | | | | | | | | | | | | | | Автоматическая телефонная станция | |

Размеры СЗЗ, сведения о которых отсутствуют в Едином государственном реестре недвижимости, нанесены в соответствии с СанПиН 2.2.1/2.1.12.00-03 "Санитарно-защитные зоны и санитарная классификация сооружений и иных объектов" и подлежат изменению при разработке проектов СЗЗ и постановке их на кадастровый учет

| | | | |
|--|------------|--|----|
| Проектный материал от 11.06.2023 г. № 10 | | ГЕНЕРАЛЬНЫЙ ПЛАН МО БЕЛОВСКИЙ СЕЛЬСОВЕТ ТРОИЦКОГО РАЙОНА АЛТАЙСКОГО КРАЯ | |
| Исполнитель | И.И.И. | Листы | 13 |
| Масштаб по состоянию | 1:25 000 | Лист | 13 |
| Дата утверждения проектной документации | 11.06.2023 | Лист | 13 |
| Масштаб | 1:25 000 | Лист | 13 |